



INTERNATIONAL RESIDENCE GUIDE 2026



2026年 横浜国立大学
インターナショナルレジデンスのご案内

通学時間

0分!

キャンパス内の寮で
夜道を歩く必要なし!
電車賃不要!



オートロック&管理人

日勤管理人常勤で不審者の侵入を防ぎます。



宅配ボックス

日時を気にせず最短で荷物を受け取れます。

常盤台

インターナショナルレジデンス

はじめてのひとり暮らしでも仲間となら安心!

国際交流もできるシェアハウススタイルのシェアユニットタイプと
完全個室・プライベート重視型タイプの2種類をご用意しております。

シェアユニットタイプ

8人1組でキッチン・リビングなどをシェア。
多様性社会への適応力、協調性や自主性が養えます。

【賃料及びその他条件】(シェアユニット全体約140㎡、共有リビング・キッチン約24㎡)

戸数	面積	賃料	共益費	水道光熱費(税込)	入居一時金(税込)
112	8.25~8.84㎡	32,500円	6,300円	15,510円	一律 55,000円

※112戸(1ユニット8部屋×14ユニット) ※水道光熱費には室内の電気・ガス・水道代、インターネット代が含まれます。
※入居一時金は事務手数料及び退去時クリーニング代が含まれます。 ※入居一時金は返金できません。

★館内は男女別エリアに区分されており、女性エリアは女性専用のため安心して入居できます。

一ヶ月あたりの費用

・賃料	32,500円
・共益費	6,300円
・水道光熱費(税込)	15,510円
【電気・ガス・水道代】	水道光熱費に込み
・インターネット代	水道光熱費に込み

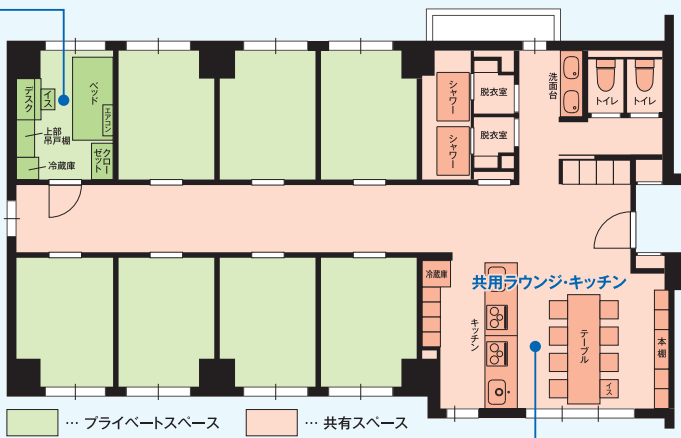
合計 54,310円



シェアユニット内個室



シェアユニット内共用リビング



ひとり暮らしでは実現できない、
人それぞれのうれしい魅力!



「いってらっしゃい」
「おかえりなさい」の温かさ
初めてのひとり暮らしなのでいつも
誰かがいてくれるのが心強い!



いつのまにか、
世界中の友達ができている
海外留学したい!世界中を旅したい!
留学生との交流で語学力UP!



みんなとの時間と
ひとりの時間の両立
共用のリビングと個室があるから、
両方大切にしたい私にはピッタリ!

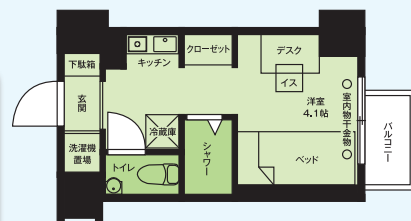
プライベートタイプ

一人の時間を大切にしたい。
シャワー・トイレ・キッチン完備の完全個室タイプです。

【賃料及びその他条件】

戸数	面積	賃料	共益費	水道光熱費(税込)	入居一時金(税込)
166	16.20~16.74㎡	43,500円	6,300円	15,510円	一律 55,000円

※166戸 ※水道光熱費には室内の電気・ガス・水道代、インターネット代が含まれます。
※入居一時金は事務手数料及び退去時クリーニング代が含まれます。 ※入居一時金は返金できません。



※バルコニーに出ること、洗濯物を干すこと
及び物を置くことは禁止です。
※室内に物干金物がございます。

【物件概要】〈物件名〉常盤台インターナショナルレジデンス
〈構造・規模〉鉄筋コンクリート造 地上4階建て
〈所在地〉神奈川県横浜市保土ヶ谷区常盤台79-9(常盤台キャンパス内)

※敷地内は、指定の喫煙所を除き禁煙です。

こちらから
3D内覧
できます



シェアユニットタイプ



プライベートタイプ



オートロック&管理人
日勤管理人常勤で不審者の侵入を防ぎます。



カルチャーホール
定期的にイベント・パーティーを開催!



弘明寺駅
弘明寺商店街まで
徒歩3分!
1Fがコンビニ

キャンパスで学び、自宅では国際交流!

カルチャーホール、キッチンラウンジをはじめ、国際交流の活性化を目的とした共同住宅で充実した大学生活を送りませんか?

大岡
インターナショナルレジデンス

シングルルーム[学生用個室] 家具付きなので新生活にピッタリ!

【賃料及びその他条件】

戸数	面積	賃料	共益費	水道・インターネット代	入居一時金(税込)
252	12.26~12.55㎡	33,000円	11,000円	共益費に込み	一律 55,000円

※共益費には室内の水道代、インターネット代が含まれます。 ※電気代は入居者の負担になります。(個人契約)
※入居一時金は事務手数料及び退去時クリーニング代が含まれます。 ※入居一時金は返金できません。

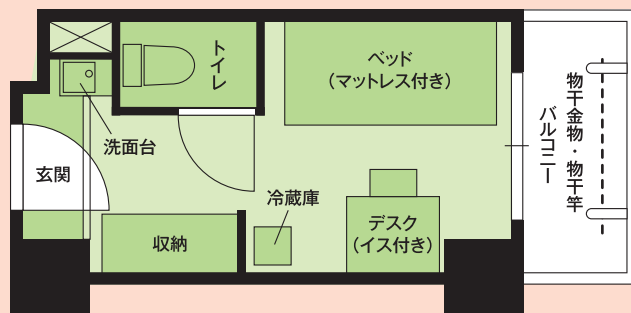
一ヶ月あたりの費用

・賃料	33,000円
・共益費	11,000円
・インターネット代	共益費に込み
・水道代	共益費に込み
・電気代	自己負担

合計 44,000円

(電気代、ランドリー代、シャワー代別途)

アクセスMAP



【室内備品】・ベッド・デスク・イス・冷蔵庫・デスクライト・クローゼット・照明
【共有設備】・デジタルロックシステム・防犯カメラ・エレベーター・駐輪場
・バイク置場・コインランドリー



※写真内のテレビ・パソコン・布団は備え付けではありません。

大きな商店街があるので生活するのにとても便利!
アーケードがあるので雨の日も安心!
食事、美容室、病院など助かります!

都心や横浜へのアクセスが良いので就職活動に便利!
寮の近くに2路線があり、横浜に出ると複数の路線が利用できるので便利です。



キッチンラウンジ

各階のキッチンラウンジで、友達と食事が楽しめます。基本的な調理器具・家電は揃っております。

【物件概要】〈物件名〉大岡インターナショナルレジデンス 〈構造・規模〉鉄筋コンクリート造 地上6階建て 〈所在地〉神奈川県横浜市南区大岡2-31-2

※敷地内は、指定の喫煙所を除き禁煙です。

あなたにピッタリなのはどっち!?

◀ 常盤台インターナショナルレジデンス

- ★朝の早い講義もあるけど遅くまで寝ていられる!
- ★シェアハウススタイルで留学生と共同生活ができる!
- ★電車代、定期券が不要!
- ★みんなの時間と一人の時間が両立できる!
- ★宅配ボックスがあるから荷物の受取りが便利!

▶ 大岡インターナショナルレジデンス

- ★1Fにコンビニがあって便利!
- ★近くに大きな商店街があるので食事や買物に困らない!
- ★アルバイトができる大きな街が近い!
- ★定期券を利用して横浜でショッピングが楽しめる!
- ★個室でプライベートと交流にメリハリが出る!
- ★目の前にジム付きの体育館があるので運動不足にならない!

入館費・礼金・更新料等不要!

経済的!

**家具付きの学生寮なら
4年間でこんなにお得!**

常盤台[シェアユニットタイプの場合]				一般賃貸物件[付近の代表的な物件の場合]			
家賃・光熱費関連		設備関連		家賃・光熱費関連		設備関連	
家賃(1ヶ月)	32,500円	布団等	10,000円	家賃(1ヶ月)	55,000円	ベッド(布団等)	20,000円
共益費(1ヶ月)	6,300円	カーテン	5,000円	管理費(1ヶ月)	5,000円	冷蔵庫	30,000円
水道光熱費※ ¹	15,510円	・ベッド	・炊飯器	水道光熱費※ ³	9,000円	洗濯機	25,000円
1ヶ月合計	54,310円	・冷蔵庫	・掃除機	インターネット※ ⁴	2,500円	掃除機	10,000円
1年間合計	651,720円	・洗濯機	・照明	1ヶ月合計	71,500円	電子レンジ	10,000円
4年間合計A	2,606,880円	・電子レンジ	・机・椅子	1年間合計	858,000円	炊飯器	10,000円
初期費用		購入不要		4年間合計A	3,432,000円	カーテン	5,000円
入居一時金※ ²	55,000円			初期費用		照明	5,000円
合計B	55,000円	合計C	15,000円	敷金(1ヶ月分)	55,000円	机・椅子	15,000円
4年間費用合計 A+B+C		2,676,880円		礼金(1ヶ月分)	55,000円	合計C	130,000円
一般賃貸物件との 4年間差額1,140,120円 約114万円 お得!				更新料	55,000円	4年間費用合計 A+B+C 3,817,000円	
				仲介手数料	55,000円		
				火災保険料(4年間)	20,000円		
				鍵交換代	15,000円		
				合計B		255,000円	
				※3.電気・ガス・水道代の一人暮らしの1ヶ月の平均的な料金です。季節により変動がございます。			
				※4.契約会社により料金が異なります。			

※1.電気・ガス・水道・インターネット代、1ヶ月分が含まれた料金です。

※2.入居一時金は事務手数料及び退去時クリーニング代が含まれます。入居一時金は返金できません。

※3.電気・ガス・水道代の一人暮らしの1ヶ月の平均的な料金です。季節により変動がございます。
※4.契約会社により料金異なります。

※賃貸物件の相場は常盤台インターナショナルレジデンス付近の代表的な物件の例です。(積水ハウスシャーマンPM東京株式会社調べ)

安心・安全な大学生活

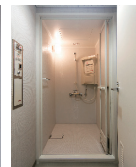
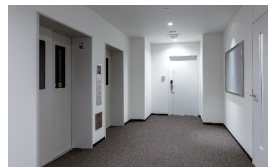
各寮に住み込みの管理人、防犯カメラ、オートロック、警備会社、入館カードやデジタルロック等のセキュリティ管理で安心・安全な大学生活を送れます。



・デジタルロック(両館共通) ・静脈認証オートロック(大岡)
・防犯カメラ(両館共通) ・男女区分カードキー反応ドア(常盤台)

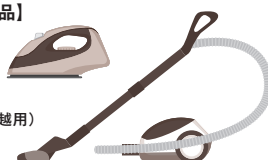
共有設備・無料レンタル品

エレベーター、洗濯機、乾燥機、シャワー室やレンタル用品等、生活に必要な設備、道具が整っていますので初期費用が抑えられます。またシャワーやランドリールームは混雑を予想し余裕のある台数を設置しています。



【無料レンタル用品】

- ・アイロン(大岡)
- ・アイロン台(大岡)
- ・掃除機(両館共通)
- ・台車(両館共通・引越用)



仲間との共同生活で広がる可能性

当インターナショナルレジデンスでは、定期的に「入居者間交流イベント」を開催しています。

学部、学年や国籍を超えた交流は学生生活を送る中で、「知人がいなくて心細い」という方も自然と寮の中で仲良くなれ、今後の社会における必要な「協調性」・「グローバル社会への適応力」を養い、可能性を大きく広げることができます。

「住居」としての機能だけでなく、日々の寮生活を通して、多面的に学び合い、成長する場所としてこのような機会を大切にしてください。



●新入生歓迎会 ●ビンゴ大会 ●弘明寺初詣体験 ●ウィンターパーティー...他



インターナショナルレジデンスが 学生に選ばれる**4つのポイント!**

Point 1 安心・安全

耐震構造の各寮には住み込みの管理人、防犯カメラ・オートロック・緊急時駆け付けの警備会社・入館カードやデジタルロック等の**セキュリティ管理**で、安心・安全な大学生活を送れます。

Point 2 成長

様々な国籍や文化を持つ留学生との共同生活で協調性や国際感覚を養い、**グローバル社会への適応力**を身につけることができます。

Point 3 経済的

各寮全室家具付きのため買う必要があるのは身の回りのものだけ。更新料・仲介手数料ありませんので、初期費用を大きくおさえることができ、**4年間で約114万円もお得**です。

※中面参照

Point 4 交流

交流イベントやパーティーを通して、多様な人たちとコミュニケーションする機会が豊富にあります。

名 称	常盤台インターナショナルレジデンス	大岡インターナショナルレジデンス
構造・規模	鉄筋コンクリート造4階建て	鉄筋コンクリート造6階建て
竣工年	築6年(2019年3月竣工)	築15年(2010年7月竣工)
戸 数	シェアユニットタイプ112室、シングルルーム166室	シングルルーム252室
施設・設備	日勤管理人(日本語・英語対応)、管理事務所365日対応、オートロック、防犯カメラ、エレベーター、宅配ボックス、駐輪場(無料)、バイク置場(有料)、1F ラウンジ、コインランドリー、自動販売機	日勤管理人(日本語・英語対応)、オートロック、防犯カメラ、エレベーター、駐輪場(無料)、バイク置場(有料)、カルチャーホール、コインランドリー、自動販売機
交通・アクセス	横浜国立大学常盤台キャンパス内(西門近く) 相鉄線「和田町」駅徒歩15分 相鉄新横浜線(東急・JR直通)「羽沢横浜国大」駅徒歩17分	横浜市営地下鉄ブルーライン「弘明寺」駅徒歩3分 京急「弘明寺」駅徒歩10分

※利用料金につきましては2026年4月に変更が予定されております。

※募集要項の詳細(ウェブサイト含む)は1月下旬~2月初旬に反映させていただきます。

お問い合わせ先(管理会社)

I C H I I 株式会社イチイコーポレーション
CORPORATION
【常盤台インターナショナルレジデンス】
E-mail: tokiwadai@japt.co.jp Tel: 045-900-1451
【大岡インターナショナルレジデンス】
E-mail: residence@japt.co.jp Tel: 0120-948-790

東京都品川区西五反田2-15-9
東京都知事免許(5)第83617号

〈貸主〉



積水ハウスシャーマンズPM東京株式会社

東京都渋谷区代々木2-1-1 Tel: 03-5352-5823
国土交通大臣免許(13)第2250号